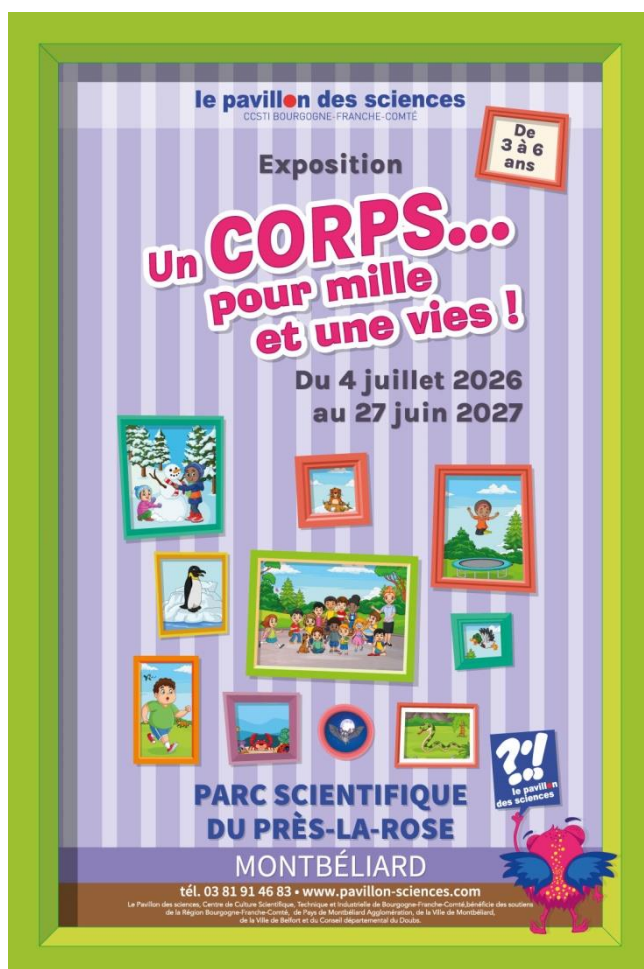


DOSSIER DE PRESSE

Exposition “Un corps... pour mille et une vies !”

Du 4 juillet 2026 au 27 juin 2027



RÉGION
BOURGOGNE
FRANCHE
COMTE

pays de
Montbéliard
AGGLOMÉRATION

Montbéliard



L'EXPOSITION

Un corps... pour mille et une vies !

De 3 à 6 ans

Comment fonctionne notre corps ? Pourquoi fait-il du bruit, bouge-t-il, change-t-il ? Comment exprime-t-il les émotions ? L'exposition « Un corps... pour mille et une vies ! » propose aux enfants et leurs familles une immersion originale et ludique au cœur du corps humain.

À travers plusieurs espaces interactifs, le public est invité à découvrir différentes facettes de leur corps, en le comparant notamment à celui des animaux, nos proches voisins dans le règne du vivant.

Conçue pour éveiller la curiosité et encourager l'apprentissage par le jeu, cette exposition invite le jeune public à devenir acteur de leurs découvertes. Elle aborde des notions scientifiques essentielles de manière accessible tout en valorisant le respect du corps et du vivant.

L'exposition « Un corps... pour mille et une vies » est une création du Pavillon des sciences, Centre de Culture Scientifique, Technique et Industrielle de Bourgogne-Franche-Comté.



Un parcours à travers six espaces thématiques

LES AUTRES ET MOI

Notre corps est unique, et même si nous avons normalement tous deux jambes, deux bras, un nez, une bouche... nous sommes tous différents.

Nous faisons partie d'une grande et même famille : celle du règne animal. Nous avons donc beaucoup de points communs avec le corps d'autres animaux.

Un jeu va mettre en lumière ces ressemblances mais aussi quelques spécificités.

Sur une grande toile figurent de nombreux cadres à la façon "portraits de famille". Dans ces cadres on entrevoit une chauve-souris, une araignée, un canard et de nombreux autres membres de notre famille. Mais sur ces photos, il manque des parties de l'animal. Les enfants doivent replacer des pièces de jeux pour rendre aux bons animaux les parties manquantes.

Le but : se rendre compte que, par exemple, la chauve-souris a elle aussi quatre membres ou que l'araignée a aussi des yeux (même si cette mygale en a huit !).



MON CORPS FAIT DU BRUIT

Zzzz, atchoum !!, bloup, bloup... Le corps produit toutes sortes de sons, mais d'où viennent-ils ?

Sur un mobilier original figurent quatre représentations d'enfants grandeur nature. Ils vivent chacun un moment de vie différent (au sport, au lit, à la bibliothèque, chez le médecin).

Grâce à un étonnant stéthoscope, les jeunes visiteurs vont pouvoir écouter différentes zones du corps pendant ces activités.

Puis ils pourront découvrir en ouvrant des tiroirs secrets les organes à l'origine des sons de notre corps.

Le but : faire prendre conscience de la vie intérieure de notre corps... et montrer que les bruits du corps sont naturels et tout à fait normaux, même si quelques-uns sont parfois difficiles à contrôler !

MON CORPS BOUGE

Les enfants devront placer différentes silhouettes de personnages devant des spots lumineux. Ils pourront observer qu'ils sont tous dans des positions plus ou moins acrobatiques. Avec leur ombre projetée sur le mur, ils tenteront de les imiter.

Plus loin, encore des portraits d'animaux de notre famille. Si on soulève les tissus qui les recouvrent on pourra observer les squelettes de chacun.



Un zootrope géant se tient ici (c'est un peu l'ancêtre du dessin animé). Il faudra faire tourner cette drôle de machine et regarder à travers les fentes pour découvrir toutes sortes d'animaux en mouvement !

Le but : les muscles font bouger le squelette pour réaliser mille et un mouvements.

MON CORPS ET MES EMOTIONS

Un corps a besoin de s'exprimer et savoir ce que l'on ressent, c'est important !

Le visage de drôles de personnages est représenté en désordre sur des pièces de jeu. Ils sont joyeux, ou en colère, ont peur ou sont tristes, surpris ou dégoûtés. Les enfants pourront reconstruire chaque visage avec toutes les nuances de l'émotion (les bons sourcils, la bonne bouche...).

MON CORPS CHANGE

De la naissance jusqu'à leur dernier souffle, les êtres vivants sont en constante évolution.

Qui est-ce ?

Les enfants sur la photo de classe ont bien grandi. Grâce au jeu détourné du "Qui est-ce ?" on pourra tenter de les retrouver une fois adultes.

A quoi ressemble une mouche à sa naissance ??

Un jeu propose de replacer les différentes figurines animales pour reconstituer son cycle de vie (œuf, asticot, pupe, adulte) et dans le bon ordre.

Essayons de même pour la grenouille, le poisson, l'oiseau et aussi la montbéliarde !

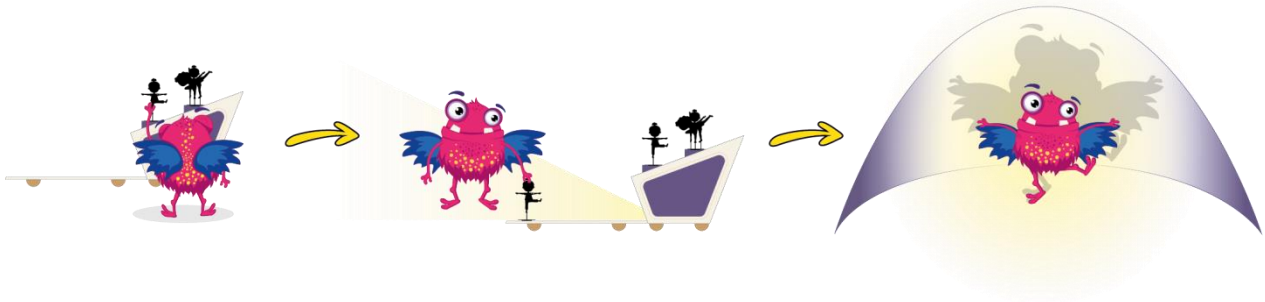
Le but : faire prendre conscience de toutes les transformations, même infimes, qui se passent au cours de notre vie... et celle de nos voisins les animaux.

MON CORPS EST PRECIEUX

Une grande fresque colorée représente des enfants dans différentes situations du quotidien. Mais il se peut que dans la précipitation, ils aient oublié quelques équipements de base. Le public est invité à replacer les équipements adéquats sous forme de scratch afin que les enfants puissent sortir en toute sécurité.

Le but : nous n'avons qu'un seul corps. Il faut en prendre soin, il faut le protéger !





INFORMATIONS PRATIQUES

Le Pavillon des sciences

Parc scientifique du Près-la-Rose
5 impasse de la Presqu'île
25200 Montbéliard

www.pavillon-sciences.com

Information du public : + 33 (0)3 81 91 46 83

Tarifs

- Enfants de moins de 6 ans : gratuit
- Enfant 6 à 18 ans : 3 €
- Adulte : 4,50 €

- Forfait découverte : 10 €
(4 personnes dont 2 adultes max.)

Horaires

☐ Période estivale – Du 4 juillet au 31 août 2026

- Du lundi au vendredi : 10h-19h
- Samedi, dimanche, jours fériés : 14h à 19h

☐ Du 1^{er} septembre 2026 au 1^{er} novembre 2026

- Lundi, mardi, jeudi, vendredi : 9h-12h & 14h-18h
- Mercredi : 10h-12h & 14h-18h
- Samedi, dimanche et jours fériés : 14h-18h

- **Fermeture exceptionnelle des expositions
du 1^{er} au 13 septembre 2026** durant le montage
de l'exposition "Jour sur la nuit".

☐ Du 2 novembre 2026 au 29 mars 2027

- Lundi, mardi, jeudi, vendredi : 9h-12h & 14h-17h
- Mercredi : 10h-12h & 14h-18h
- Samedi, dimanche et jours fériés : 14h-18h

☐ Du 30 mars au 27 juin 2027

- Lundi, mardi, jeudi, vendredi : 9h-12h & 14h-18h
- Mercredi : 10h-12h & 14h-18h
- Samedi, dimanche et jours fériés : 14h-18h

☐ Jours de fermeture

25 décembre 2026 - 1^{er} janvier et 1^{er} mai
2027

CONTACTS PRESSE

- Brigitte LAMIELLE - Tél. +33(0)3 81 97 19 81 – brigitte@pavillon-sciences.com
- Aurélien TAILLARD - Tél. +33(0)3 81 91 46 83 – aurelien@pavillon-sciences.com