

Une aventure dans la cellule

12 m
linéaires

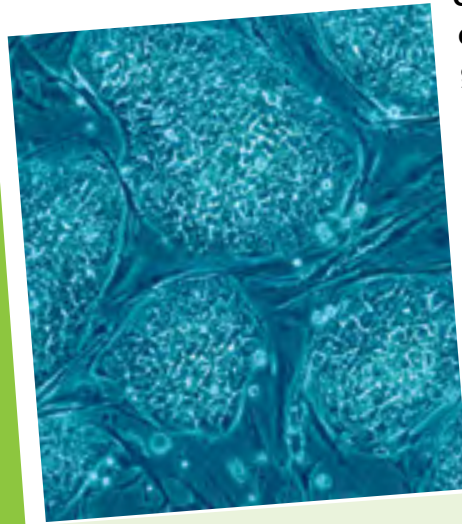
Tout public
à partir
de la 3^e

10
panneaux

Génétique

Tous les êtres vivants sont composés de cellules. L'être humain en possède des milliards. Les cellules étant très minuscules, elles ne peuvent être observées qu'avec l'aide d'un microscope.

L'exposition présente la merveilleuse vie d'une cellule : ses composants, son fonctionnement et ses rôles dans l'organisme. En explorant la cellule, on explore les chromosomes et l'ADN qui contient l'information génétique d'un individu. De très belles photographies microscopiques illustrent cette exposition.



Fiche technique

année de création :
2008

conception / réalisation :
INSERM et Double Hélice

implantation :
12 mètres linéaires

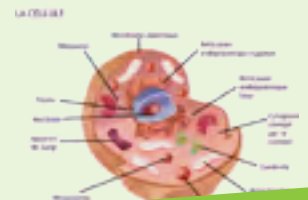
composition :
10 panneaux sur tissu
(80 cm x 120 cm)

transport :
tube

valeur d'assurance :
1500 euros

Contenu de l'exposition

- 1 : Titre : Une aventure dans la cellule.
- 2 : Qu'est-ce qu'une cellule ?
- 3 : Qu'y a-t-il autour des cellules ? Le milieu extra-cellulaire ?
- 4 : Qu'est-ce qui donne leur forme aux cellules ? Le cytosquelette ?
- 5 : Qu'est ce qui délimite une cellule ? La membrane plasmique ?
- 6 : Qu'y a-t-il dans les cellules ? Le cytoplasme et ses composants ?
- 7 : Qui dirige la cellule ? Le noyau ?
- 8 : Que trouve-t-on dans le noyau ? Les chromosomes ?
- 9 : L'ADN
- 10 : On peut voir l'ADN à l'œil nu !



Contact : Gülseren Durgun • tél. 03 81 97 19 73 • gulseren@pavillon-sciences.com