

# Regard sur l'invisible

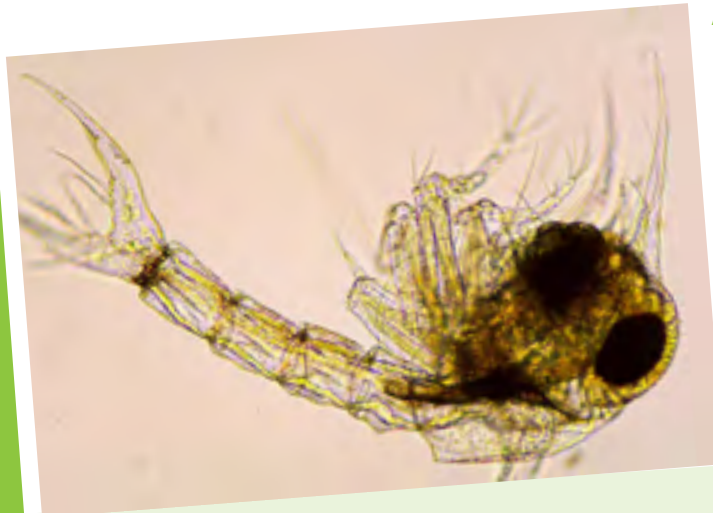
12 m linéaires

Tout public à partir du collège

8 panneaux

Anatomie  
Physiologie

Les images perçues à l'œil nu ne nous montrent qu'une partie du monde vivant. Tout ce qui est masqué, ce qui est microscopique nécessite l'aide de la technique pour être dévoilé.



Ainsi, le XX<sup>e</sup> siècle connaît un formidable développement des techniques d'exploration de nos cellules. Des rayons x au scanner, de l'échographie à l'IRM, les techniques les plus sophistiquées permettent désormais de voir à l'intérieur du corps humain sans l'altérer, et ouvre un champ immense vers de nouvelles connaissances et de nouvelles exploration de nos cellules.

## Fiche technique

*année de création :*  
2007

*conception / réalisation :*  
Double Hélice

*implantation :*  
12 mètres linéaires

*composition :*  
8 panneaux sur bâche  
(80 cm x 120 cm)

*transport :*  
tube

*valeur d'assurance :*  
1500 euros

## Contenu de l'exposition

- 1 : Regard sur l'invisible
- 2 : Voir pour comprendre
- 3 : Les rayons X, Radiographie, Scanner
- 4 : Les Ultrasons, Echographie et Doppler
- 5 : Résonance Magnétique Nucléaire (IRM)
- 6 : La microscopie en lumière visible
- 7 : La microscopie électronique
- 8 : La microscopie du vivant



Contact : Gülseren Durgun • tél. 03 81 97 19 73 • [gulseren@pavillon-sciences.com](mailto:gulseren@pavillon-sciences.com)

