

le pavillon des sciences

Un autre regard sur la science



www.pavillon-sciences.com



EXPOSITIONS ITINÉRANTES



Le Pavillon des sciences • centre de culture scientifique Montbéliard / Belfort / Franche-Comté
Villa Chenevière • 3 rue Charles Lalance • 25200 Montbéliard • Tél. 03 81 97 18 21 • Fax. 03 81 97 19 19
www.pavillon-sciences.com • galilee@pavillon-sciences.com



Implanté depuis 1987 à Montbéliard, le Pavillon des sciences – Centre de Culture Technique et Industrielle de Franche-Comté – est une structure remplissant une mission « d’alphabétisation scientifique », en favorisant les échanges entre la communauté scientifique et le public.

À Montbéliard, il présente 600 m² d’expositions temporaires, ainsi que deux expositions permanentes, « L’Île de la découverte » et « Écologie Franc-Comtoise ». Dans les parcs du Près-la-Rose et de l’Île en Mouvement, il propose également des parcours de découverte, avec le « Véloconférence » et des triporteurs des sciences.

Sur le territoire régional, il intervient également à Belfort et à la Fabrikà sciences, sur le campus universitaire de Besançon, en partenariat avec la Mission Sciences, Arts et Culture de l’Université de Franche-Comté. Par ailleurs, trois colporteurs des sciences vont à la rencontre des publics sur le territoire franc-comtois. Le Pavillon des sciences est aussi présent au niveau national par la location d’expositions « volume ».

Lieu de confrontation et de découverte, le Pavillon des sciences développe également des actions liées au monde de l’entreprise, en direction des publics défavorisés et en partenariat avec le Centre National d’Études Spatiales.



le pavillon des sciences

ESPACE GALILÉE
Cafétéria

RESTAURANT
Du Près la Rose

Goya
Vecchia



SOMMAIRE

PRÉSENTATION

- 6 Curieux de tous âges, laissez-vous surprendre !
- 7 Une parenthèse dans la ville

EXPOSITIONS VOLUMES

- 8 Lumières sur la Lune
- 10 Antarctique, une explosion de vie !
- 12 Trésors oubliés de l'expédition Schley
- 14 Roulez, mécaniques !
- 16 Illusions d'optique
- 18 Self info-repas
- 20 Voyage au pays des tourbières
- 22 Animalement vôtre
- 24 Miam' Miam' 3-6 ans

EXPOSITIONS PANNEAUX

- 28 Thèmes

- 30 CONTACTS



CURIEUX DE TOUS ÂGES, LAISSEZ-VOUS SURPRENDRE !

Situé dans le parc du Près-la-Rose à Montbéliard, le Pavillon des sciences rend les sciences accessibles à tous avec des expositions originales, interactives et des mises en scène étonnantes. Qu'elles soient temporaires ou permanentes, ces expositions restent inoubliables. Une seule consigne : interdit de ne pas toucher !





UNE PARENTHÈSE DANS LA VILLE

À deux pas du centre-ville de Montbéliard, les parcs du Près-la-Rose et de l'Île en mouvement sont une presqu'île de verdure accessible à tous.

Ces parcs familiaux mêlent habilement le ludique (aires de jeux, jardin-école, labyrinthe végétal, insectes géants), à la culture scientifique (parcours de découverte, cadrans solaires, pendule de Foucault, fontaine Galilée...).



L'ÉTÉ, VENEZ
DÉCOUVRIR LES PARCS EN
VÉLOCONFÉRENCE





LUMIÈRES SUR LA LUNE

La Lune ne cesse de nous émerveiller. Elle est toujours aussi présente dans notre culture et nos croyances.

L'exposition « Lumières sur la Lune » vous propose de plonger au cœur du système Terre-Lune-Soleil, grâce à des supports interactifs et des manipulations qui vous permettront de mieux comprendre la manière dont notre satellite se montre à nous : levers et couchers, phases, éclipses, histoire et géographie...

À PARTIR DE 8 ANS





FICHE TECHNIQUE

ANNÉE DE CRÉATION
2014

CONCEPTION / RÉALISATION
Le Pavillon des sciences

SUPERFICIE
150 m²
(h : 3 m mini)

COMPOSITION
11 éléments
+ 10 kakémonos

TRANSPORT
40 m³
12 caisses gerbables

TEMPS DE MONTAGE
2 jours / 2 personnes

VALEUR D'ASSURANCE
140 000 euros

À NOTER
présence d'un animateur
scientifique indispensable

la salle de présentation
devra impérativement être
dans l'obscurité



Dans une ambiance feutrée et technologique, le visiteur est invité à re-découvrir pourquoi la Lune est visible telle que nous l'observons depuis la Terre. Et comme c'est l'interaction de la Lune, astre sombre, et de la lumière du Soleil qui nous permet de la percevoir, une grande partie des supports de l'exposition invitent à l'observation directe des phénomènes mis en jeu.

LES PIEDS SUR TERRE, LE NEZ EN L'AIR !

Un premier espace, mettant en scène des projections vidéos, rappelle les différents aspects que peut prendre la Lune dans le ciel, montrant qu'elle se lève et se couche comme le Soleil mais suivant des rythmes plus complexes, qu'elle semble changer de forme au fil des jours et qu'elle participe aux éclipses.

COMPRENDRE LES PHÉNOMÈNES

La suite de la visite permet d'expliquer ces phénomènes à partir de jeux d'observation et de manipulations. Sur ce principe, la lumière cendrée, l'aspect très escarpé du relief lunaire, les éclipses de Soleil et de Lune sont réellement « mis en lumière ». L'installation phare de l'exposition permet de se plonger au cœur du système Terre-Lune-Soleil pour observer les phases de la Lune

durant sa révolution autour de la Terre, puis de sortir du système pour en comprendre le mécanisme. Pour en savoir un peu plus sur l'histoire de la Lune, ses « mers », certaines de ses influences sur l'humanité, il suffit de marcher sur la Lune : sur une carte au sol, les pas sur certaines zones déclenchent divers médias : sons, vidéos, diaporamas...

Enfin, pour un contact plus direct, une météorite lunaire est présentée avec l'histoire de son voyage jusqu'à nous.

Tout au long du parcours, le visiteur est confronté à des citations, expressions, chansons, poèmes dont la Lune est le sujet, montrant son influence culturelle dans notre quotidien.

Cette exposition invite à un voyage pour comprendre que sans cesse, le Soleil envoie sa « lumière sur la Lune ».



ANTARCTIQUE, UNE EXPLOSION DE VIE !



L'exposition se déroule dans un décor rappelant celui de l'Antarctique et plus particulièrement celui de la base scientifique Dumont d'Urville en Terre Adélie. Objets, jeux, témoignages, multimédia, expériences permettent une immersion totale pour partir dans les pas d'une équipe de biologistes en mission. Et si le voyage commençait maintenant...

À PARTIR DE 8 ANS





FICHE TECHNIQUE

ANNÉE DE CRÉATION
2012

CONCEPTION / RÉALISATION
le Pavillon des sciences,
Muséum d'histoire
naturelle du Havre,
Institut Polaire Français
Paul Émile Victor

SUPERFICIE
300 m² modulables

COMPOSITION
caisses et éléments
non gerbables

TRANSPORT
semi-remorque
(13,40 m² de plancher)

TEMPS DE MONTAGE
3 jours / 2 personnes

VALEUR D'ASSURANCE
90 000 euros



Derrière l'image d'un désert glacé, où vivent quelques manchots, se cache une biodiversité d'une incroyable richesse.

Des manipulations et activités interactives abordent les différents grands thèmes liés à ce continent de l'extrême.

À BORD DE L'ASTROLABE !

À bord du navire océanographique l'Astrolabe, une équipe de chercheurs, partis pour explorer la faune de ce continent lointain va affronter un long périple pour atteindre la base.

Dans la cabine de l'Astrolabe, mettez-vous à la place du commandant et découvrez le trajet et les conditions du voyage.

UN CONTINENT DE GLACE !

Grâce à des jeux interactifs, découvrez les particularités géographiques du continent, et retrouvez les grandes différences entre l'Antarctique et l'Arctique !

VIE QUOTIDIENNE

Un container aménagé en chambre et comportant des objets de la vie quotidienne des chercheurs et des techniciens (combinaisons, bottes, objets intimes) permet d'imaginer leurs conditions de vie. Revivez l'histoire de l'exploration antarctique grâce à un jeu sur les grands aventuriers.



UNE EXPLOSION DE VIE !

Partez à la découverte de la biodiversité grâce à des jeux, des moulages et de magnifiques photos.

PÊCHE À BORD DU SEATRUCK

Montez à bord du bateau et découvrez les différentes méthodes de pêche utilisées par les chercheurs : chalut à perches, trémails, dragues et même un robot sous-marin équipé d'une caméra.

LE BANC DE TRI

Les chercheurs identifient et classent les espèces en fonction de leurs caractéristiques morphologiques. Vous êtes invités à participer à ce travail de tri et de reconnaissance des différents spécimens.

LA RECHERCHE EN ANTARCTIQUE...

L'Antarctique est un lieu dense et riche pour la recherche et les découvertes scientifiques actuelles et futures. Rencontre avec des scientifiques qui vivent cette aventure...



TRÉSORS OUBLIÉS DE L'EXPÉDITION SCHLEY



Tout a commencé à l'orée du siècle dernier, une expédition de grande envergure se préparait dans le plus grand secret.

Artemus SCHLEY (1879-1952), a tenté le voyage aux sources de l'humanité dans de nombreuses contrées. Il en a rapporté d'étonnants objets issus de cultures jusque-là inconnues et de nombreux spécimens d'animaux. Ce sont ces trésors qui sont ici présentés dans le cabinet de curiosités de l'explorateur...

À PARTIR DE 8 ANS





FICHE TECHNIQUE

ANNÉE DE CRÉATION
2014

CONCEPTION / RÉALISATION
Le Pavillon des sciences

SUPERFICIE
150 m² minimum
(h : 3 m mini)

COMPOSITION
23 éléments et vitrines

TRANSPORT
90 m³ non gerbables

TEMPS DE MONTAGE
2 jours

VALEUR D'ASSURANCE
90 000 euros



...Mais comme dans tout cabinet de curiosité, des chimères peuvent exister, des objets farfelus peuvent côtoyer de véritables trésors de civilisations.

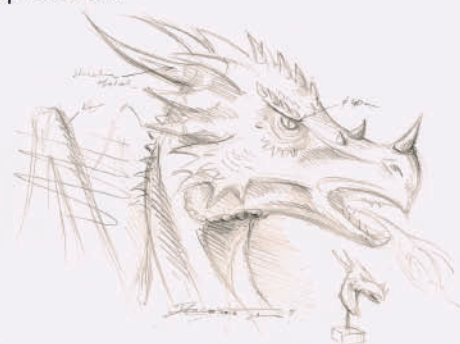
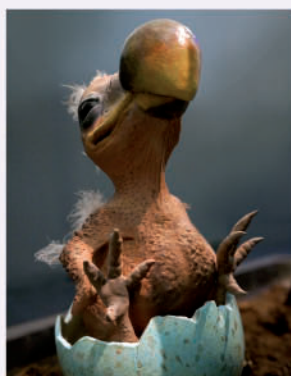
À vous de mettre en œuvre tout votre esprit critique pour douter de la véracité de chaque objet présenté pour enfin démêler le vrai du faux !

ENTRE ART ET SCIENCE

Les œuvres sèment le doute dans l'esprit du visiteur, qui avec ses connaissances, les quelques indications sur les cartels va devoir se faire sa propre idée. Le plus étonnant est que les objets qui semblent les plus farfelus sont souvent les plus réels et cela contribue encore plus à se méfier de tout ce qui est présenté.

CRÉER DE L'ÉCHANGE

Les visiteurs vont confronter spontanément leur point de vue, aborder de très nombreux sujets (archéologie, clonage d'espèces éteintes, ethnologie...) et développer leur esprit critique vis-à-vis des objets présentés.





ROULEZ, MÉCANIQUES !

Depuis toujours, l'être humain cherche à réduire ses efforts au minimum. Par exemple, pour satisfaire cette exigence lors du déplacement d'une charge, il a notamment inventé les leviers, poulies, engrenages et d'autres ingénieux systèmes. L'objectif de l'exposition est de tester leur efficacité, de les mettre en lumière pour enfin comprendre « comment ça marche » et de porter un regard différent sur les objets du quotidien dans lesquels ces systèmes se cachent.

À PARTIR DE 7 ANS





FICHE TECHNIQUE

ANNÉE DE CRÉATION
2014

CONCEPTION / RÉALISATION
le Pavillon des sciences

SUPERFICIE
150 m² minimum
(h : 3 m mini)

COMPOSITION
16 manipulations
interactives
1 ordinateur
5 kakémonos
12 cartels autoportants

TRANSPORT
éléments non gerbables
(9 m² de plancher)

TEMPS DE MONTAGE
1 jour / 2 personnes

VALEUR D'ASSURANCE
100 000 euros

À NOTER
présence d'un animateur
scientifique fortement
recommandée



**CE N'EST PAS MAGIQUE,
C'EST MÉCANIQUE !**



© Photos : Galerie Eurêka - CCSTI Chambéry

« Roulez, mécaniques ! » comprend 16 manipulations interactives ainsi que des vitrines présentant les objets du quotidien qui renferment secrètement ces dispositifs.

Grâce à des manipulations interactives robustes réparties en îlots, crémaillères, cardans, ou autres cames n'auront plus de secrets pour vous.

ÎLOT LEVIER

Soulever une même charge avec des leviers de différentes longueurs. Déplacer une étonnante brouette en plaçant les charges à soulever en différents points. Arracher des clous avec une tenaille, un marteau arrache-clou ou un pied de biche.

ÎLOT POULIE-PALAN

Soulever 16 kilos en utilisant successivement une corde reliée à une poulie, à deux poulies (palan) et à quatre poulies (double palan).

ÎLOT TRANSMISSION- TRANSFORMATION DU MOUVEMENT

Les systèmes suivants sont à tester pour découvrir leur utilisation dans notre quotidien : bielle manivelle, cardan, came, engrenage à crémaillère, engrenage droit, engrenage double en renvoi d'angle, courroie, chaîne.

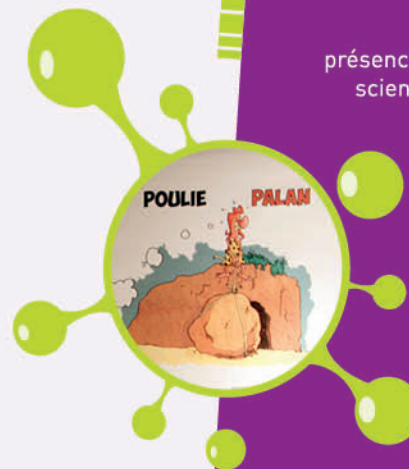
ÎLOT FORCE CENTRIFUGE

Un dispositif permet de mettre en rotation deux masses pour ressentir cette « force ».

ÎLOT EFFET GYROSCOPIQUE ET MOMENT CINÉTIQUE

Il s'agit ici de s'asseoir sur un siège tournant autour de son axe, de prendre des masses en main et de se faire tourner. En tendant les bras pour écarter les masses de notre corps puis en les rapprochant, on modifie notre vitesse de rotation. Un mobilier sert de piste d'essai à toute une série de toupies et de gyroscopes

Une exposition ludique et interactive, où il est interdit de ne pas expérimenter !





ILLUSIONS D'OPTIQUE

L'exposition se compose d'une trentaine de panneaux sur lesquels sont présentées de façon artistique différentes illusions d'optique. Elles sont mises en scène sous forme de tableaux ou d'œuvres, et sont des références à de grands artistes.

L'ambiance de l'exposition est à la fois moderne et minimaliste, et fait ainsi la part belle aux œuvres-illusions présentées.

À PARTIR DE 7 ANS





Les panneaux de l'exposition peuvent se classer en fonction des types d'illusion qu'ils illustrent :

LES FIGURES AMBIVALENTES

Cette première série de dessins comporte au moins deux figures différentes, mais certains d'entre nous n'en perçoivent, au premier regard, qu'une seule.

LES FIGURES INSTABLES

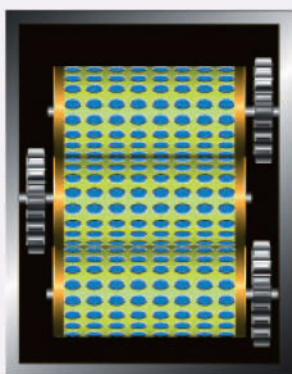
La perception de la profondeur est contrariée par des messages contradictoires. Il est difficile de déterminer quelle partie d'une figure donnée est la plus proche de nous.

LES FIGURES FICTIVES

Elles ne sont délimitées par aucune ligne, elles n'existent que « dans notre cerveau ». Elles dépendent en partie des interruptions régulières dont nous imaginons des prolongements de lignes et recréons des figures régulières qui en réalité n'existent pas.

LES COULEURS SUBJECTIVES

Ce sont des couleurs que nous voyons, mais qui n'existent pas dans la réalité : elles apparaissent sur des figures réalisées en noir et blanc, immobiles ou en mouvement.



LES FIGURES IMPOSSIBLES

Ce sont des figures qui paraissent logiques, mais qui sont impossibles à réaliser en trois dimensions. Les psychologues britanniques L.S. et R. Penrose ainsi que l'artiste Hollandais M.C. Escher en ont créées un grand nombre.

LES DISTORSIONS

Ces illusions trouvent leur explication dans l'environnement des éléments qui retiennent notre attention. Bien que nous soyons conscients de nos erreurs, il nous est difficile d'effectuer les corrections mentales nécessaires pour percevoir le monde réel.

Des animations interactives présentées sur les bornes informatiques de l'exposition permettent de décoder et de comprendre certaines illusions. Le visiteur pourra modifier la couleur de fond de certains tableaux pour en percevoir l'influence et faire se mouvoir des objets à plus ou moins grande vitesse.



FICHE TECHNIQUE

ANNÉE DE CRÉATION
2006

CONCEPTION / RÉALISATION
Le Pavillon des sciences

SUPERFICIE
150 m² minimum
(h : 3 m mini)

COMPOSITION
31 panneaux enrouleurs
de 85 cm x 185 cm
2 bornes informatiques
2 CD-Rom
(besoin de Flash Player 8)

CONDITIONNEMENT
8 cartons

ALIMENTATION ÉLECTRIQUE
220V

TRANSPORT
10 m³

TEMPS DE MONTAGE
1 jour

VALEUR D'ASSURANCE
25 000 euros





SELF INFO-REPAS

Cet atelier prend la forme d'un self de type cafétéria ou cantine où les aliments sont présentés sous forme de fiches. Le visiteur est invité à composer son repas selon ses habitudes alimentaires. Lors de son passage en caisse, un ordinateur calcule le bilan nutritionnel et énergétique de son assiette.

À PARTIR DE 7 ANS





FICHE TECHNIQUE

ANNÉE DE CRÉATION
2004

CONCEPTION / RÉALISATION
Cap Sciences - Bordeaux

SUPERFICIE
100 m² minimum
(h : 3 m mini)

COMPOSITION
2 bornes informatiques
5 stands
7 panneaux

TRANSPORT
15 m³

TEMPS DE MONTAGE
1 jour / une personne

VALEUR D'ASSURANCE
25 000 euros

À NOTER
présence d'un animateur
scientifique recommandée



L'objectif du self est de composer et d'analyser son repas et de sensibiliser à l'équilibre alimentaire.

Le premier repas est réalisé sans consigne : commence alors le débat et l'échange avec le médiateur sur ce qu'il convient de consommer en fonction des besoins de chacun, selon l'âge, le sexe, les activités physiques exercées...

Un second repas est réalisé si nécessaire pour essayer d'améliorer son bilan nutritionnel.

Les participants peuvent également simuler leurs repas pour une semaine ; en effet, l'équilibre nutritionnel d'un seul repas n'est qu'une image à un instant donné.

Une envie, un petit excès peut être rééquilibré par un repas plus léger le soir. L'intérêt de cette simulation hebdomadaire est d'avoir une vision plus globale de l'alimentation des participants.





VOYAGE AU PAYS DES TOURBIÈRES

Immiscez-vous dans ce monde étrange, qui pourrait sortir tout droit de notre imaginaire. Les tourbières sont le lieu de vie d'une multitude d'espèces animales et végétales, aux adaptations étonnantes à des conditions de vie qui peuvent être extrêmes.

Qu'est-ce qui les caractérise ? Qui y survit ? Qu'a fait l'homme de ces milieux si particuliers ? Autant de questions auxquelles l'exposition tente de répondre !



À PARTIR DE 8 ANS





ANIMALEMENT VÔTRE

Cette exposition s'adresse aux enfants de 3 à 6 ans et les invite à parcourir la diversité animale. La découverte se fait à travers quatre îlots "connaissance" présentant chacun une caractéristique animale : le mode de locomotion, le milieu dans lequel ils vivent, ce qui recouvre leur corps et leur régime alimentaire. La visite de l'exposition peut s'organiser autour de deux axes : des jeux dans chacun des îlots "connaissance" et un jeu de piste.

3 - 6 ANS





FICHE TECHNIQUE

ANNÉE DE CRÉATION
2009

CONCEPTION / RÉALISATION
le Pavillon des sciences

SUPERFICIE
150 m² minimum
(h : 3 m mini)

COMPOSITION
12 modules

TRANSPORT
45 m³

TEMPS DE MONTAGE
2 jours

VALEUR D'ASSURANCE
90 000 euros

À NOTER
présence d'un animateur
scientifique fortement
recommandée



ÎLOT "LOCOMOTION"

Quatre pistes d'empreintes figurent sur quatre longs tapis.

Elles invitent l'enfant à imiter le mode de locomotion d'un animal en plaçant ses pieds et ses mains dans les empreintes d'un lapin, d'un pingouin, d'un cheval et d'un mille-pattes.

ÎLOT "MILIEU"

Cinq milieux de vie (prairie, forêt tropicale, banquise, savane, océan) sont représentés sur l'îlot.

Différents animaux dessinés sur des pièces de tissus sont à scratcher dans leur habitat naturel.

ÎLOT "CE QUI RECOUVRE LE CORPS"

Sur l'îlot, sont dessinés des animaux auxquels il manque une partie du corps.

Les enfants doivent repositionner une pièce de tissu sur laquelle est imprimée, en gros plan, la texture des éléments qui recouvrent l'animal (poils, écailles, carapace...).

ÎLOT "CE QUE JE MANGE"

Dans l'îlot sont représentés trois types de nourriture : insectes, poissons, fruits. Différents animaux dessinés sur des pièces de tissus sont à scratcher à côté de leur nourriture.





MIAM' MIAM'

Sur la place du village où se tient le marché, les enfants de 3 à 6 ans sont invités à flâner autour des étals des marchands pour découvrir la provenance des aliments qu'ils consomment au quotidien.

En effet, l'aspect de notre nourriture, celle que l'on voit dans nos assiettes, est souvent très éloigné du produit initial dont il est issu. Chaque étal permet aux plus jeunes de se familiariser avec l'origine des aliments.



3 - 6 ANS





FICHE TECHNIQUE

ANNÉE DE CRÉATION
2008

CONCEPTION / RÉALISATION
Le Pavillon des sciences

SUPERFICIE
150 m² minimum
(h : 3 m mini)

COMPOSITION
6 étals
6 kakémonos décor

TRANSPORT
40 m³

TEMPS DE MONTAGE
2 jours

VALEUR D'ASSURANCE
150 000 euros

À NOTER
présence d'un animateur
scientifique fortement
recommandée



LE CAMION DU BOUCHER

De quel animal provient la saucisse, le steak, la tranche de jambon ? En tirant les différents morceaux de viande accrochés dans cet étal, les enfants font apparaître les animaux à l'origine de ces produits finis.

L'ÉTAL DU POISSONNIER

Plusieurs cannes à pêche sont alignées devant l'étal. Des images montrent plusieurs produits, tels que des boîtes de conserve, des filets, du poisson pané... En remontant chacun des moulinets, les enfants vont pêcher les poissons qui servent à fabriquer ces produits transformés.



LE CAMION DU FROMAGER

Comment sont fabriqués les produits laitiers ? De quelle matière première sont-ils issus ? Un chamboule-tout permet de renverser l'image de la crème, d'un yaourt et d'autres produits laitiers pour découvrir successivement l'image du lait et de la vache.

LE BOULANGER

Dans un labyrinthe, un jeu de billes permet aux enfants de suivre les étapes de fabrication du pain, du champ de blé à la boulangerie, en passant par la minoterie. Chaque passage avec la bille illumine une étape de la fabrication.







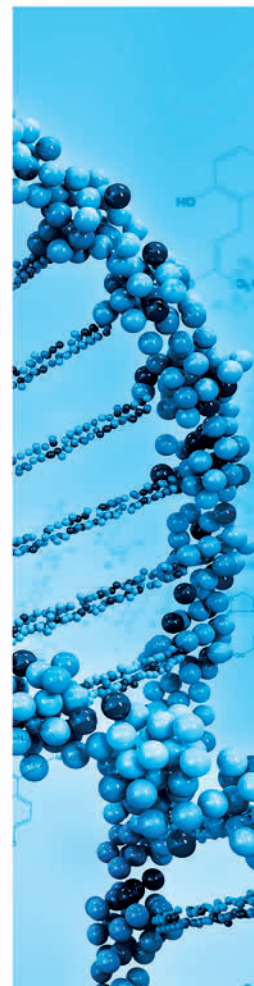
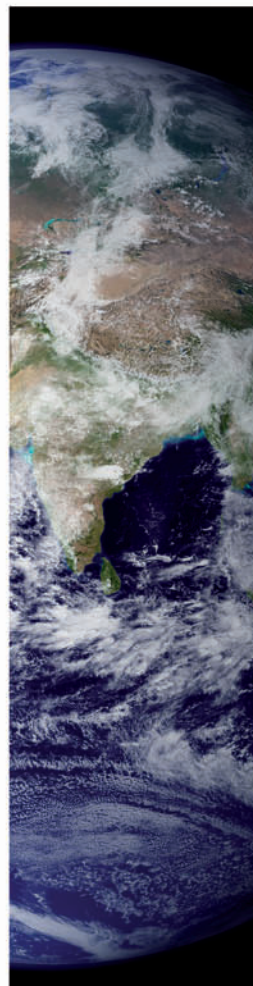
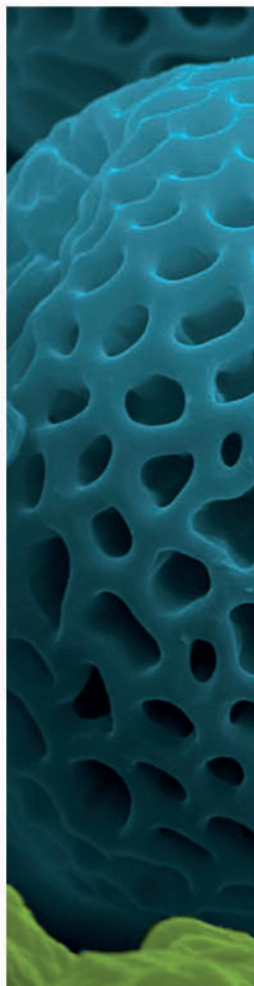
EXPOSITIONS PANNEAUX

Le Pavillon des sciences diffuse des expositions panneaux de sa conception ou réalisées par des organismes partenaires.

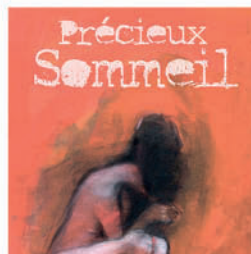
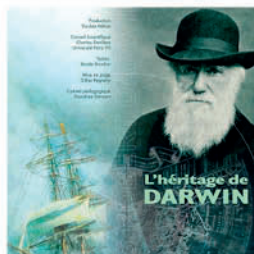
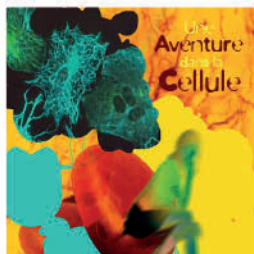
Selon leur thème, elles s'adressent à un large public : scolaires, associations, collectivités, médiathèques, musées...

Constituées de panneaux sur supports souples ou rigides, elles sont un média d'information scientifique facile à mettre en œuvre.

TOUT PUBLIC



THÈMES



TOUT PUBLIC

ANATOMIE - PHYSIOLOGIE

Images de votre corps
De l'oeil au cerveau
Regards sur l'invisible

AQUACULTURE

Des poissons et des hommes

ASTRONOMIE

Soleil
Les mouvements de la terre
Notre berceau dans les étoiles

BIODIVERSITÉ

Biodiversité... notre nature pour demain
Biodiversité vitale et fragile
Agriculture et biodiversité

DÉMOGRAPHIE

Population mondiale et moi

DÉVELOPPEMENT DURABLE

Quel développement pour demain ?
Vers un développement durable
Climat en péril
Effet de serre
Une nouvelle vie pour nos emballages
Réduisons nos déchets !
Développement durable, notre environnement

EAU

Créd'Eau
L'eau... enjeu !
Regard sur le littoral
Les aquifères

ÉNERGIE

L'énergie
Radioactivité... quand les atomes rayonnent
Énergies renouvelables : le bouquet gagnant

ENTOMOLOGIE

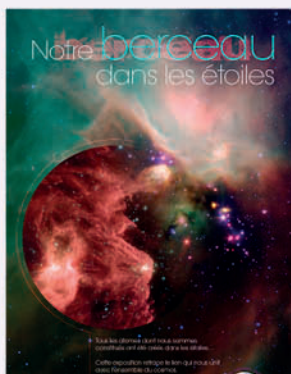
L'entomologie : entre art et sciences

ESPACE

Question d'espace I
Question d'espace II
Promenade spatiale
Explorer l'Univers, nos prochains pas
La Terre vue de l'espace

ESTHÉTIQUE

Les formes dans la nature
La couleur



FRANCHE-COMTÉ
 Neige et glace en Franche-Comté
 Pôles de compétitivité :

- Microtechniques
- Véhicule du Futur
- Vitagora
- Plasturgie

GÉNÉTIQUE
 Tous parents, tous différents
 Soigner par les gènes
 Racisme au microscope
 Une aventure dans la cellule
 OGM : ouvrons le débat



HISTOIRE DES SCIENCES
 Cosmos, une histoire des représentations de l'Univers
 Le rôle des scientifiques pendant la Révolution
 Le fabuleux destin de Marie Curie
 Il y a 200 ans... Lavoisier
 Léonard de Vinci
 Génies de la science
 Images et colonies
 La conquête des libertés
 L'Héritage de Darwin



INFORMATIQUE
 L'informatique de A à Z

PHYSIQUE
 Aux horizons de la physique

PRÉHISTOIRE
 20 millions d'années avant l'Homme

SANTÉ - MÉDECINE
 À table ! La santé au menu
 Précieux sommeil
 Sucres... en corps

L'obésité dans le monde
 La maladie de la vache folle
 Microbes en questions
 Tabac, un trésor de méfaits
 Addictions, plaisirs amers
 Audition sans malentendu
 Sida : où en est-on ?
 Sida, savoir c'est déjà lutter
 Drogues, parlons-en !
 De mémoire d'homme

SCIENCE ET SOCIÉTÉ
 Infinités PluriElles

Leur mise à disposition est **GRATUITE** pour les structures situées en Franche-Comté, seuls le transport et l'assurance restent à la charge de l'emprunteur.

Pour toute autre demande, nous contacter.

RENSEIGNEMENTS ET RÉSERVATIONS
 03 81 97 19 73

CONTACT
 Gulseren DURGUN
 gulseren@pavillon-sciences.com





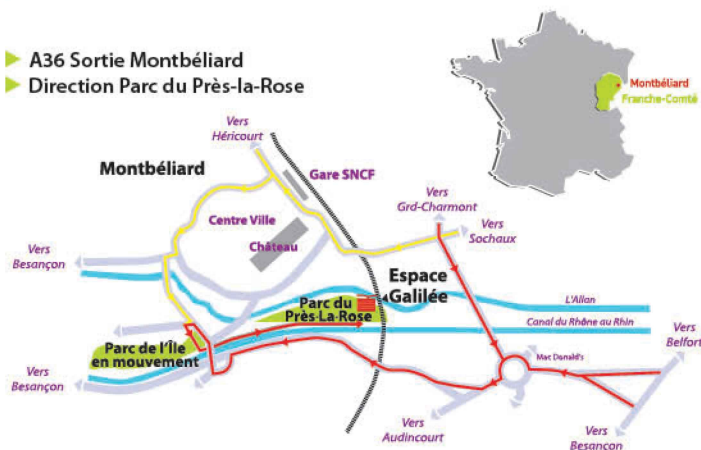


CONTACTS

RENSEIGNEMENTS ET RÉSERVATIONS

Gulseren DURGUN
03 81 97 19 73
gulseren@pavillon-sciences.com

- ▶ A36 Sortie Montbéliard
- ▶ Direction Parc du Près-la-Rose



Le Pavillon des sciences • centre de culture scientifique Montbéliard / Belfort / Franche-Comté
Villa Chenevière • 3 rue Charles Lalance • 25200 Montbéliard • Tél. 03 81 97 18 21 • Fax. 03 81 97 19 19
www.pavillon-sciences.com • galilee@pavillon-sciences.com