

## Expositions pour toute la famille

### Mille milliards de fourmis

Sculptures géantes, fourmilières vivantes exotiques, jeux interactifs : venez faire un pas dans le monde des fourmis !

Jusqu'au 8 septembre 2019.



### L'île de la Découverte

Une aventure de naufragés sur la piste des sens.

Tous les jours de 10 h à 19 h  
Week-end et jours fériés de 14 h à 19 h

#### Tarifs expositions

Groupes (10 pers. minimum, visites le matin sur réservation uniquement)

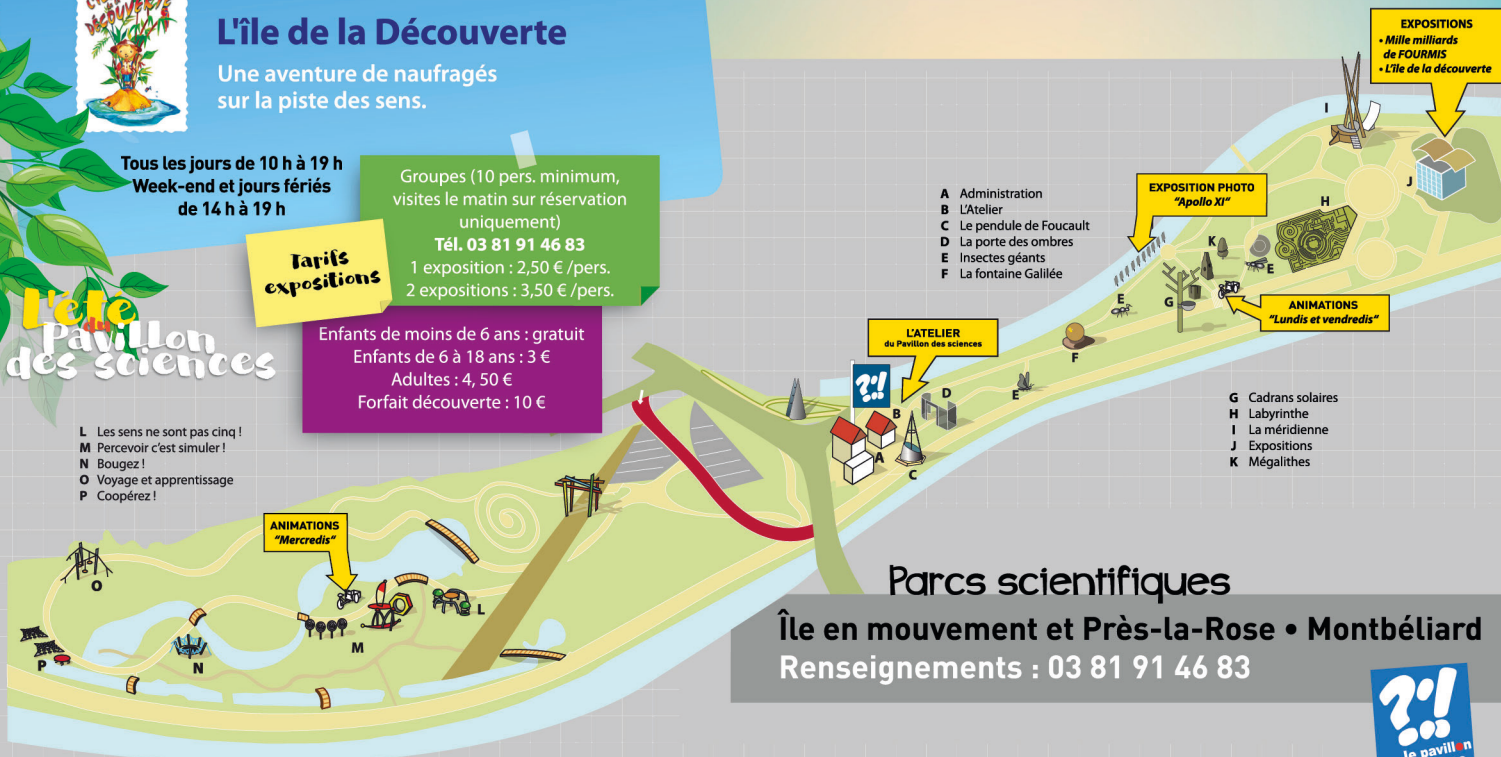
Tél. 03 81 91 46 83  
1 exposition : 2,50 €/pers.  
2 expositions : 3,50 €/pers.

Enfants de moins de 6 ans : gratuit  
Enfants de 6 à 18 ans : 3 €  
Adultes : 4,50 €  
Forfait découverte : 10 €

L Les sens ne sont pas cinq !  
M Percevoir c'est simuler !  
N Bougez !  
O Voyage et apprentissage  
P Coopérez !

## Exposition photo

Une série de photographies posées sur la rivière Allan offre un autre regard sur la « mission Apollo XI » qui posa le premier humain sur la Lune il y a 50 ans.



## Parcs scientifiques

Île en mouvement et Près-la-Rose • Montbéliard

Renseignements : 03 81 91 46 83



le pavillon des sciences  
CSTI.BOURGOGNE-FRANCHE-COMTE

# L'été Pavillon des sciences

Animations gratuites • Expositions

du 15 juillet  
au 16 août  
2019



Parcs scientifiques de Montbéliard  
Près-la-Rose et Île en mouvement  
tél. 03 81 91 46 83 • www.pavillon-sciences.com

Le Pavillon des sciences, Centre de Culture Scientifique, Technique et Industrielle de Bourgogne-Franche-Comté, bénéficie des soutiens de la Ville de Montbéliard, de la Ville de Selloart, de Pays de Montbéliard Agglomération, de la Région Bourgogne-Franche-Comté et du Conseil départemental du Doubs.



# L'été du Pavillon des sciences



Cette année, le ciel est à l'honneur des animations extérieures du Pavillon des sciences : d'abord pour fêter le 50<sup>e</sup> anniversaire des premiers pas de l'Homme sur la Lune mais aussi pour des ateliers autour des éoliennes, des ballons à gaz, des abeilles ou des planeurs.

Et même à bord de l'étonnant véloconférence (vélo à sept places) pour une visite animée des parcs scientifiques, il faudra regarder en l'air pour lire l'heure des cadrans solaires ou pour voir ce qui se cache à la cime des arbres.

Venez rencontrer les animateurs du Pavillon des sciences, dans les allées du Près la Rose et de L'Île en Mouvement pour lever les yeux ensemble mais pour regarder différemment !

## Les lundis et vendredis

► dans le parc du Près-la-Rose

## Les mercredis

► dans le parc de L'Île en Mouvement

# Animations extérieures gratuites

du 15 juillet au 16 août 2019 de 14 h à 18 h

## • juillet •



### Lundi 15 juillet ▼

Balade scientifique insolite en véloconférence

### Mercredi 17 juillet ▼

De la Terre à la Lune, un incroyable voyage

### Vendredi 19 juillet ▼

De la Terre à la Lune, un incroyable voyage

**Lundi 22 juillet** ► Ballons à gaz,  
le championnat du monde à Montbéliard !

### Mercredi 24 juillet ▼

Abeilles : les autres insectes sociaux

### Vendredi 26 juillet ▼

Balade scientifique insolite en véloconférence

### Lundi 29 juillet ▼

Éoliennes : le tour de la question

### Mercredi 31 juillet ▼

Balade scientifique insolite en véloconférence



## • Août •

### Vendredi 2 août ▼

Éoliennes : le tour de la question

### Lundi 5 août ▼

Balade scientifique insolite en véloconférence

### Mercredi 7 août ▼

Balade scientifique insolite en véloconférence

### Vendredi 9 août ▼

Planeurs, comment ça vole ?

### Lundi 12 août ▼

Planeurs, comment ça vole ?

### Mercredi 14 août ▼

Balade scientifique insolite en véloconférence

### Vendredi 16 août ▼

Abeilles : les autres insectes sociaux