

TRÉSORS OUBLIÉS DE L'EXPÉDITION SCHLEY



Tout a commencé à l'orée du siècle dernier, une expédition de grande envergure se préparait dans le plus grand secret.

Artemus SCHLEY (1879-1952), a tenté le voyage aux sources de l'humanité dans de nombreuses contrées. Il en a rapporté d'étonnants objets issus de cultures jusque-là inconnues et de nombreux spécimens d'animaux. Ce sont ces trésors qui sont ici présentés dans le cabinet de curiosités de l'explorateur...

À PARTIR DE 8 ANS



...Mais comme dans tout cabinet de curiosité, des chimères peuvent exister, des objets farfelus peuvent côtoyer de véritables trésors de civilisations.

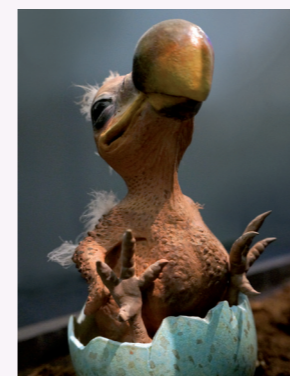
À vous de mettre en œuvre tout votre esprit critique pour douter de la véracité de chaque objet présenté pour enfin démêler le vrai du faux !

ENTRE ART ET SCIENCE

Les œuvres sèment le doute dans l'esprit du visiteur, qui avec ses connaissances, les quelques indications sur les cartels va devoir se faire sa propre idée. Le plus étonnant est que les objets qui semblent les plus farfelus sont souvent les plus réels et cela contribue encore plus à se méfier de tout ce qui est présenté.

CRÉER DE L'ÉCHANGE

Les visiteurs vont confronter spontanément leur point de vue, aborder de très nombreux sujets (archéologie, clonage d'espèces éteintes, ethnologie...) et développer leur esprit critique vis-à-vis des objets présentés.



Voici quelques-uns des trésors que le visiteur peut rencontrer dans le cabinet de curiosité de l'aventurier : un Dronthe de Maurice et son prétendu bébé, un casque cygne, un œuf de mammouth, un carnyx, la tête de l'Homme de Tollund, deux très grandes araignées, une tête de pachycéphalosaure, le petit peuple des tourbières, une étrange parure indienne.



FICHE TECHNIQUE

ANNÉE DE CRÉATION
2014

CONCEPTION / RÉALISATION
Le Pavillon des sciences

SUPERFICIE
150 m² minimum
(h : 3 m mini)

COMPOSITION
23 éléments et vitrines

TRANSPORT
90 m³ non gerbables

TEMPS DE MONTAGE
2 jours

VALEUR D'ASSURANCE
90 000 euros

